

تعداد سوالات: تستی: ۴۰ تشریحی: ۰

زمان آزمون (دقیقه): تستی: ۹۰ تشریحی: ۰

سری سوال: یک ۱

درس: اصول علم اقتصاد ۱

رشته تحصیلی/کد درس: حسابداری ۱۲۲۱۰۱۸

۱- جمله زیر بیانگر چیست؟

" هر چه مصرف کننده از یک کالا بیشتر و بیشتر مصرف کند، رضایت مندی واحدهای بعدی کاهش میابد"

۰۱. مربوط به کالای پست است
۰۲. نزولی بودن مطلوبیت نهایی
۰۳. صعودی بودن مطلوبیت نهایی
۰۴. کالا دارای جانشین است

۲- موضوعات زیر به ترتیب بر کدام شاخه علم اقتصاد مربوط می باشند؟

- ستاده صنایع ، ستاده ملی ، اشتغال در صنعت مس ، اشتغال و عدم اشتغال در کل اقتصاد
۰۱. خرد- خرد- کلان - کلان
۰۲. کلان- کلان- خرد- خرد
۰۳. کلان - خرد- کلان - خرد
۰۴. خرد- کلان - خرد- کلان

۳- در اقتصادی که بیشترین عدم کارآیی وجود دارد کالاهای مورد نیاز مردم باهزینه و کارآیی تولید می شود.

۰۱. حداقل- حداکثر
۰۲. حداکثر- حداقل
۰۳. حداقل- حداقل
۰۴. حداکثر- حداکثر

۴- در صورتیکه قیمت ها ثابت باشد و بقیه عوامل متغیر باشند تغییر در منحنی عرضه به چه صورتی است ؟

۰۱. منحنی عرضه به سمت چپ به صورت موازی جا به جا می شود.
۰۲. منحنی عرضه به سمت بالا یا پائین چرخش می کند .
۰۳. منحنی عرضه به سمت راست یا چپ به صورت موازی جا به جا می شود .
۰۴. منحنی عرضه به سمت راست به صورت موازی جا به جا می شود .

۵- یکی از مفاهیم اقتصادی که به وسیله منحنی امکانات تولید می توان تشخیص داد است و شیب این منحنی است .

۰۱. هزینه فرصت - منفی
۰۲. هزینه فرصت - مثبت
۰۳. هزینه فرصت - ثابت
۰۴. کمیابی منابع - مثبت

۶- نقش دولت در اقتصاد با برنامه ریزی متمرکز و اقتصاد بازار آزاد به چه شکل می باشد؟

۰۱. در هر دو مورد دولت نقش عمده را ایفا می کند
۰۲. بدون دخالت دولت - عمده
۰۳. عمده - بدون دخالت دولت
۰۴. هر دو مورد بدون دخالت دولت است.

۷- دفاع ملی چه نوع کالا (خدمت) اقتصادی است؟

۰۱. ملی
۰۲. خصوصی
۰۳. نظامی
۰۴. عمومی

تعداد سوالات: تستی: ۴۰ تشریحی: ۰

زمان آزمون (دقیقه): تستی: ۹۰ تشریحی: ۰

سری سوال: ۱ یک

درس: اصول علم اقتصاد ۱

رشته تحصیلی/کد درس: حسابداری ۱۲۲۱۰۱۸

۸- اگر $u = 4x^2 + 8y^2$ باشد، Mu_x ، Mu_y را بدست آورید.

۱. $2Mu_x = 8$ ، $8Mu_y = 4$ ۲. $Mu_x = 0$ ، $Mu_y = 0$

۳. $Mu_x = 2$ ، $2Mu_y = 2$ ۴. $Mu_x = 8u$ ، $Mu_y = 16y$

۹- نقش خانوار و بنگاهها در هر یک از بازارهای نهاده و ستاده به ترتیب چگونه است؟

۱. (متقاضی - عرضه کننده) (متقاضی - عرضه کننده) ۲. (عرضه کننده - متقاضی) (متقاضی - عرضه کننده)

۳. (متقاضی - عرضه کننده) (عرضه کننده - متقاضی) ۴. (متقاضی - متقاضی) (متقاضی - عرضه کننده)

۱۰- سه عبارت $\frac{\Delta x}{\Delta I} < 0$ و $\frac{\Delta x}{\Delta p_y} > 0$ و $\frac{\Delta x}{\Delta p_z} < 0$ ، به ترتیب بیانگر چه چیزی می باشند؟

۱. پست - جانشینی - مکملی ۲. مکملی - جانشینی - پست

۳. پست - مکملی - جانشینی ۴. جانشینی - مکملی - پست

۱۱- روی منحنی تقاضا رابطه قیمت و مقدار..... و شیب منحنی به سمت میباشد.

۱. مستقیم - بالا - منفی ۲. معکوس - بالا - مثبت

۳. معکوس - پائین - منفی ۴. مستقیم - پائین - منحنی

۱۲- برای توضیح رابطه بین عرضه و قیمت از کدام منحنی استفاده می شود و شیب آن به چه صورتی است؟

۱. عرضه - منفی ۲. عرضه - مثبت ۳. امکانات تولید - مثبت ۴. تقاضا - مثبت

تابع تولید بنگاه $Q = 4K + 2L^2$ و $P_L = 4$ و $P_K = 8$ و هزینه بنگاه نیز معادل $C = 100$ می باشد.

۱۳- با توجه با اطلاعات زیر به سوالات ۱۳ تا ۱۹ پاسخ دهید.

تابع تولید بنگاه $Q = 4k + 2L^2$ و $P_L = 4$ و $P_K = 8$ هزینه بنگاه نیز معادل $C = 100$ می باشد. در ضمن K در

محور عمود و L در محور افق بردار مربوط قرار دارد.

رابطه هزینه یکسان را استخراج کنید.

۱. $100 = 4L + 8k$ ۲. $50 = 4L + 8k$ ۳. $100 = 8L + 4k$ ۴. $100 = L + k$

۱۴- تابع هزینه یکسان را استخراج کنید

۱. $k = \frac{8}{100} - \frac{8}{4}L$ ۲. $L = \frac{8}{100} - \frac{4}{8}k$ ۳. $k = \frac{100}{8} - \frac{4}{8}L$ ۴. $L = \frac{100}{8} - \frac{4}{8}k$

تعداد سوالات: تستی: ۴۰ تشریحی: ۰

زمان آزمون (دقیقه): تستی: ۹۰ تشریحی: ۰

سری سوال: ۱ یک

درس: اصول علم اقتصاد ۱

رشته تحصیلی/کد درس: حسابداری ۱۲۲۱۰۱۸

۱۵- شیب منحنی هزینه یکسان را استخراج کنید

$$\Delta K = 2 \quad .1 \quad \frac{\Delta L}{\Delta k} = \frac{-1}{2} \quad .2 \quad \frac{\Delta L}{\Delta k} = \frac{1}{2} \quad .3 \quad \frac{\Delta K}{\Delta L} = \frac{-1}{2} \quad .4$$

۱۶- شیب منحنی تولید یکسان را استخراج کنید

$$-4L \quad .1 \quad \frac{-4L}{4} \quad .2 \quad \frac{-4k}{4} \quad .3 \quad \frac{4L}{4} \quad .4$$

۱۷- شرط تعادل بنگاه را استخراج کنید.

$$\frac{MP_L}{MP_k} = \frac{-P_L}{P_k} \quad .1 \quad \frac{MP_L}{MP_k} = \frac{-P_k}{P_L} \quad .2 \quad \frac{MP_L}{MP_k} = \frac{P_k}{P_L} \quad .3 \quad \frac{MP_L}{MP_k} = \frac{P_L}{P_k} \quad .4$$

۱۸- مقادیر تعادلی Q, L, K چقدر است؟

$$Q = 58, K = 10, L = 3 \quad .2 \quad Q = 50, K = 12, L = 1 \quad .1$$

$$Q = 49/5, K = 12/25, L = \frac{1}{2} \quad .4 \quad Q = 56, K = 12, L = 2 \quad .3$$

۱۹- مقدار $MRTS$ در تعادل چقدر می باشد؟

$$\frac{1}{2} \quad .1 \quad 2 \quad .2 \quad -2 \quad .3 \quad \frac{1}{2} \quad .4$$

۲۰- واکنش بازار به مازاد و تقاضا در قیمت جاری چیست؟

۱. کاهش قیمت ۲. افزایش تقاضا ۳. کاهش عرضه ۴. افزایش قیمت

۲۱- اگر P_y, P_x سه برابر و درآمد به نصف کاهش یابد خط بودجه چه تغییری می کند؟

۱. حول P_x به بالا منتقل می شود. ۲. به پایین منتقل می شود.

۳. به بالا منتقل می شود. ۴. حول P_y به بالا منتقل می شود.

تعداد سوالات: تستی: ۴۰ تشریحی: ۰

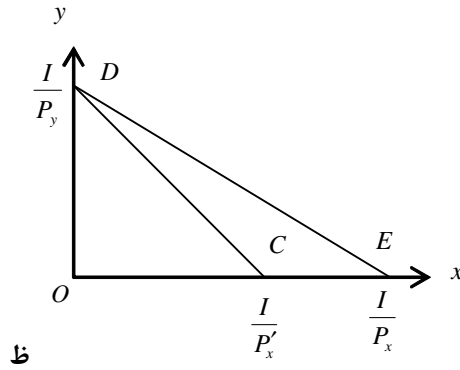
زمان آزمون (دقیقه): تستی: ۹۰ تشریحی: ۰

سری سوال: ۱: یک

درس: اصول علم اقتصاد ۱

رشته تحصیلی/کد درس: حسابداری ۱۲۲۱۰۱۸

۲۲- چرخش خط بودجه از DE به DC ناشی از چیست؟



۰۲ افزایش قیمت y

۰۱ افزایش قیمت X

۰۴ تغییر همزمان درآمد و قیمت

۰۳ افزایش درآمد

۲۳- اگر شیب منحنی تقاضای کالائی مثبت باشد، چه نتیجه‌ای در مورد ماهیت کالا می‌تواند گرفت؟

۰۴ معمولی و پست

۰۳ گیفن

۰۲ بی ارتباط

۰۱ ضروری و معمولی

۲۴- تغییر در میزان تقاضا به دلیل تغییر قیمت کالا به کدام گزینه مربوط می‌شود؟

۰۲ اثر جانشینی

۰۱ اثر درآمدی

۰۴ اثر درآمدی و جانشینی

۰۳ اثر تولیدی و اثر جانشینی

۲۵- اثر جانشینی و درآمدی بر روی هر یک از کالاهای معمولی و گیفن به چه صورتی است؟

۰۴ هردو هم جهت

۰۳ مخالف - هم جهت

۰۲ هردو مخالف

۰۱ هم جهت - مخالف

۲۶- محدب بودن منحنی بی تفاوتی به چه چیزی اشاره دارد؟

۰۲ افزایش مطلوبیت کل با افزایش مصرف کالاها

۰۱ فقط جانشینی کالاها

۰۴ نزولی بودن نرخ نهایی جانشینی

۰۳ کاهش مطلوبیت کل با کاهش مصرف کالاها

۲۷- اگر کشش متقابل تقاضای کالای X نسبت به کالای Y منفی باشد، چه نتیجه‌ای می‌گیریم؟

۰۲ دو کالا مکمل هستند.

۰۱ دو کالا بی ارتباط هستند.

۰۴ دو کالا جانشین هستند.

۰۳ کشش دو کالا صفر است.

تعداد سوالات: تستی: ۴۰ تشریحی: ۰

زمان آزمون (دقیقه): تستی: ۹۰ تشریحی: ۰

سری سوال: ۱ یک

درس: اصول علم اقتصاد ۱

رشته تحصیلی/کد درس: حسابداری ۱۲۲۱۰۱۸

۲۸- کشش قیمتی منحنی عرضه عبارت است از:

۱. درصد تغییر در مقدار عرضه به درصد تغییر در قیمت

۲. میزان تغییر در قیمت به میزان تغییر در مقدار عرضه

۳. میزان تغییر در مقدار عرضه به میزان تغییر در قیمت

۴. درصد تغییرات درآمد به درصد تغییرات در مقدار عرضه

۲۹- کدامیک به کشش قیمتی تقاضا اشاره دارد؟

۱. $\frac{\% \Delta p}{\% \Delta Q} \cdot \frac{p}{Q}$	۲. $\frac{\Delta p}{\Delta Q} \cdot \frac{p}{Q}$	۳. $\frac{\% \Delta Q}{\% \Delta p}$	۴. $\frac{\Delta Q}{\Delta p}$
--	--	--------------------------------------	--------------------------------

۳۰- اگر کشش قیمتی تقاضا بزرگتر از یک باشد، افزایش قیمت چه نتیجه ای را ببار می آورد؟

۱. کاهش در آمد بنگاه

۲. کاهش درآمد اسمی مصرف کننده

۳. افزایش درآمد بنگاه

۴. درآمد بنگاه تغییر نمی کند

۳۱- ملاکی است برای اندازه گیری جانشینی کار و سرمایه در فرآیند تولید

۱. نرخ رشد

۲. نرخ جانشینی

۳. نرخ نهایی جانشینی

۴. نرخ نهایی جانشینی فنی

۳۲- منحنی LAC بیانگر چیست؟

۱. هزینه تولید متوسط سطوح مختلف محصول در یک کارگاه مشخص

۲. حداقل هزینه تولید متوسط در سطوح مختلف محصول وقتی که اندازه کارگاه قابل تغییر باشد

۳. هزینه تولید نهایی بلند مدت

۴. تغییر در هزینه تولید متوسط برای سطوح مختلف محصول وقتی که نهاده ها قابل تغییر باشند

۳۳- قانون بازدهی نزولی وقتی ظاهر می شود که:

۱. تولید کل شروع به افزایش کند

۲. تولید کل شروع به کاهش کند

۳. تولید نهایی ((MP شروع به افزایش کند

۴. تولید نهایی (MP) شروع به کاهش کند

۳۴- قسمت صعودی منحنی MC بنگاه که بالای حداقل AVC یا نقطه تعطیل بنگاه قرار دارد چه نام دارد؟

۱. منحنی عرضه کوتاه مدت بنگاه در بازار رقابت

۲. منحنی عرضه کوتاه مدت بنگاه در بازار انحصار

۳. منحنی عرضه بلند مدت خانوار در بازار رقابت

۴. منحنی تقاضای کوتاه مدت بنگاه در بازار رقابت

۳۵- در سطح تولیدی که بنگاه رقابتی در تعادل بلند مدت قرار می گیرد کدام یک از گزینه های زیر برقرار می باشد؟

۱. $P = \min SAC$

۲. $P = \min LAC$

۳. $P = SMC$

۴. پیرانه پند: دفتر مرکزی

تعداد سوالات: تستی: ۴۰ تشریحی: ۰

زمان آزمون (دقیقه): تستی: ۹۰ تشریحی: ۰

سری سوال: ۱ یک

درس: اصول علم اقتصاد ۱

رشته تحصیلی/کد درس: حسابداری ۱۲۲۱۰۱۸

۳۶- بهترین سطح تولید برای انحصارگر، سطحی است که باشد.

۱. $MR=MC$ ۲. $P=MC$ ۳. $MR>MC$ ۴. $MR<MC$

۳۷- در صورت تشابه شرایط هزینه بنگاه انحصاری و بنگاه رقابتی، انحصارگر در مقایسه با بنگاه رقابتی.....

۱. بیشتر تولید می کند
۲. کمتر تولید می کند
۳. قیمت مشابه مطالبه می کند
۴. قیمت پائین تر مطالبه می کند

۳۸- در تعادل بلند مدت بنگاهی که در بازار رقابت انحصاری فعالیت می کند چه شرایطی برقرار است؟

۱. ضرر می کند
۲. سر به سر می شود
۳. سود می برد
۴. تولید در $MinAC$ تعیین می شود

۳۹- با توجه به جدول زیر کدام گزینه در حدود x ، y صحیح است؟

	P_x	P_x	x	y
۱۳۸۹	۲	۵	۵	۷
۱۳۹۰	۲	۷	۳	۵

۱. مکمل هستند
۲. جانشینی هستند
۳. ارتباطی ندارند
۴. x ، y هر دو معمولی هستند

۴۰- عوامل موثر در عرضه عبارتند از:

۱. هزینه تولید و قیمت ۲. بودجه بنگاه
۳. تکنولوژی تولید ۴. مواد اولیه و بودجه