

تعداد سوالات: تستی: ۱۹ تشریحی: ۵

زمان آزمون (دقیقه): تستی: ۶۰ تشریحی: ۶۰

سری سوال: یک ۱

درس: فیزیک ۲، فیزیک پایه ۲، فیزیک عمومی ۲ و آزمایشگاه

رشته تحصیلی/گد درس: مهندسی کامپیوتر(نرم افزار)، مهندسی کامپیوتر(نرم افزار) کاردانی ۱۱۱۳۰۹۰ - مهندسی فناوری اطلاعات، مهندسی فناوری اطلاعات (چندبخشی)، مهندسی کامپیوتر-نرم افزار(چندبخشی)، علوم کامپیوتر(چندبخشی)، مهندسی کامپیوتر(سخت افزار) چندبخشی ۱۱۱۳۰۹۵ - مهندسی صنایع، مهندسی صنایع (چندبخشی)، مهندسی مدیریت اجرایی (چندبخشی)، مهندسی مدیریت پروژه (چندبخشی) (۱۱۱۳۱۰۳ - مهندسی پزشکی - گرایش بیومتریال، مهندسی پزشکی - بیومکانیک ۱۱۱۳۲۰۴

استفاده از ماشین حساب مهندسی مجاز است

۱- بارهای نقطه ای $q_1 = 8 \mu C$ در $x = 0$ و $q_2 = 2 \mu C$ در $x = 1m$ مفروض اند. در چه نقطه ای بین دو بار به جر بی نهایت، نیروی وارد بر بار $-q_3$ صفر خواهد شد؟

۱. $x = 2m$ ۲. $x = -0/33 m$ ۳. $x = -1m$ ۴. $x = 0/67 m$

۲- کدام عبارت صحیح است؟

۱. شدت میدان الکتریکی در امتداد یک خط نیرو ثابت می باشد.
۲. در شرایط ایستا، میدان الکتریکی در تمامی نقاط روی سطح یک جسم رسانا بر سطح آن عمود است.
۳. در شرایط ایستا، میدان الکتریکی درون جسم رسانا ثابت است.
۴. در تقابل دو بار $+2Q$ و $-Q$ ، تعداد خطوط میدانی که از $+2Q$ خارج می شود، برابر تعداد خطوطی است که به $-Q$ وارد می شود.

۳- میله نازک عایقی را در نظر بگیرید که بار $+Q$ به طور یکنواخت در طول L آن توزیع شده است. شدت میدان الکتریکی در نقطه ای به فاصله a از یک سر میله در امتداد آن به فرض اینکه $a \gg L$ چقدر است؟

۱. $\frac{KQL}{a^3}$ ۲. $\frac{kQ}{aL}$ ۳. $\frac{kQ}{a^2}$ ۴. $\frac{KQ}{a(a+L)}$

۴- یک پوسته کروی نارسانا به شعاع R و توزیع بار یکنواخت Q در نظر بگیرید. میدان الکتریکی در فاصله $r < R$ چقدر است؟

۱. $\frac{kQ}{r^2}$ ۲. $\frac{kQ}{R^2}$ ۳. $\frac{kQr}{R^3}$ ۴. صفر

۵- پوسته کروی رسانایی به شعاع درونی R_1 و شعاع بیرونی R_2 و چگالی های بار (C/m^2) $-\sigma$ در سطح داخلی و σ در سطح خارجی در نظر بگیرید. بار روی سطح کره بیرونی کدام است؟

۱. $\sigma(4\pi R_2^2)$ ۲. $-\sigma(4\pi R_2^2)$ ۳. $+4\pi\sigma(R_1^2 - R_2^2)$ ۴. $+4\pi\sigma(R_2^2 - R_1^2)$

تعداد سوالات: تستی: ۱۹ تشریحی: ۵

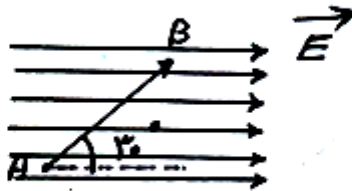
زمان آزمون (دقیقه): تستی: ۶۰ تشریحی: ۶۰

سری سوال: ۱ یک

درس: فیزیک ۲، فیزیک پایه ۲، فیزیک عمومی ۲ و آزمایشگاه

رشته تحصیلی/گد درس: مهندسی کامپیوتر(نرم افزار)، مهندسی کامپیوتر(نرم افزار) کاردانی ۱۱۱۳۰۹۰ - مهندسی فناوری اطلاعات، مهندسی فناوری اطلاعات (چندبخشی)، مهندسی کامپیوتر-نرم افزار(چندبخشی)، علوم کامپیوتر(چندبخشی)، مهندسی کامپیوتر(سخت افزار) چندبخشی ۱۱۱۳۰۹۵ - مهندسی صنایع، مهندسی صنایع (چندبخشی)، مهندسی مدیریت اجرایی (چندبخشی)، مهندسی مدیریت پروژه (چندبخشی) (۱۱۱۳۱۰۳ - مهندسی پزشکی - گرایش بیومتریال، مهندسی پزشکی - بیومکانیک ۱۱۱۳۲۰۴

۶- اگر در شکل زیر پروتون در میدان الکتریکی یکنواخت از A به B منتقل گردد. درباره پتانسیل و انرژی پتانسیل الکتریکی در این جابجایی چه می توان گفت؟



۱. پتانسیل کاهش و انرژی پتانسیل افزایش می یابد.

۲. پتانسیل افزایش و انرژی پتانسیل کاهش می یابد.

۳. پتانسیل و انرژی پتانسیل کاهش می یابد.

۴. پتانسیل و انرژی پتانسیل افزایش می یابد.

۷- دو پوسته کروی هم مرکز به شعاع های R_1 و بار $+Q$ و شعاع R_2 و بار $-2Q$ مفروض اند. ($R_2 > R_1$). پتانسیل الکتریکی در فاصله $r < R_1$ چقدر است؟

۱. $\frac{-kQ}{R_2}$

۲. $kQ \left[\frac{1}{R_1} - \frac{2}{R_2} \right]$

۳. $\frac{-kQ}{R_1}$

۴. $kQ \left[\frac{1}{r} - \frac{2}{R_2} \right]$

۸- در همبندی متوالی دو خازن نابرابر، کوچکترین اختلاف پتانسیل در دو سر کدام خازن وجود دارد؟

۱. کوچکترین خازن

۲. بزرگترین خازن

۳. اختلاف پتانسیل برابر روی دو خازن برقرار می گردد

۴. مشخص نمی باشد

۹- سیم مستقیمی به طول 30cm و جرم 50gr عمود بر راستای میدان مغناطیسی زمین به شدت $G = 0.8$ است. برای اینکه این میدان وزن سیم را خنثی کند چه جریانی باید از سیم عبور کند؟

۱. $2/1\text{A}$

۲. $0.21 \times 10^3\text{A}$

۳. 0.21A

۴. $2/1 \times 10^4\text{A}$

تعداد سوالات: تستی: ۱۹ تشریحی: ۵

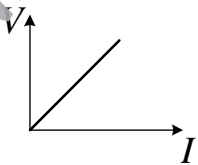
زمان آزمون (دقیقه): تستی: ۶۰ تشریحی: ۶۰

سری سوال: ۱ یک

درس: فیزیک ۲، فیزیک پایه ۲، فیزیک عمومی ۲ و آزمایشگاه

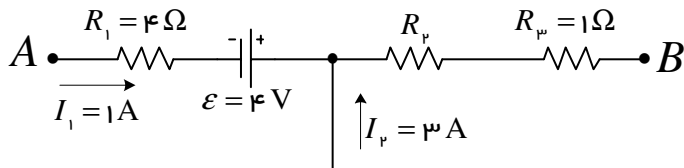
رشته تحصیلی/گد درس: مهندسی کامپیوتر(نرم افزار)، مهندسی کامپیوتر(نرم افزار) کاردانی ۱۱۱۳۰۹۰ - مهندسی فناوری اطلاعات، مهندسی فناوری اطلاعات (چندبخشی)، مهندسی کامپیوتر-نرم افزار(چندبخشی)، علوم کامپیوتر(چندبخشی)، مهندسی کامپیوتر(سخت افزار) چندبخشی ۱۱۱۳۰۹۵ - مهندسی صنایع، مهندسی صنایع (چندبخشی)، مهندسی مدیریت اجرایی (چندبخشی)، مهندسی مدیریت پروژه (چندبخشی) (۱۱۱۳۱۰۳ - مهندسی پزشکی - گرایش بیومتریال، مهندسی پزشکی - بیومکانیک ۱۱۱۳۲۰۴

۱۰- نمودار زیر در چه شرایطی قانون اهم را درست نشان می دهد؟



۱. دمای رسانا کم شود ۲. دمای رسانا ثابت باشد ۳. دمای رسانا زیاد شود ۴. جریان ثابت باشد

۱۱- در شکل مقابل اگر $V_A - V_B = 12V$ باشد، مقاومت R_2 چند اهم است؟



۱. 2Ω ۲. 4Ω ۳. 6Ω ۴. 11Ω

۱۲- در حالت باردهی (تخلیه) خازن، چند نیمه عمر طول می کشد تا بار خازن به ۲۵٪ مقدار اولیه اش برسد؟

۱. $2/39$ ۲. $2/29$ ۳. $1/39$ ۴. $1/29$

۱۳- دو ایزوتوپ یک عنصری که جرم های m_1 و m_2 دارند را تحت اختلاف پتانسیل V از حالت سکون شتاب

داده و به ناحیه میدان مغناطیسی یکنواخت B که عمود بر صفحه می باشد، وارد می شوند (طیف سنج

جرمی)، نسبت شعاع دوران $\frac{r_2}{r_1}$ چقدر است؟

۱. $\frac{m_1}{m_2}$ ۲. $\sqrt{\frac{m_1}{m_2}}$ ۳. $\frac{m_2}{m_1}$ ۴. $\sqrt{\frac{m_2}{m_1}}$

۱۴- الکترونی با انرژی جنبشی 2KeV به طور عمود بر خطوط میدان مغناطیسی یکنواخت به بزرگی 40G

شلیک شده است. دوره تناوب دوران آن را در میدان مغناطیسی پیدا کنید. ($m_e = 9/11 \times 10^{-31}\text{Kg}$)

$$(e = 1/6 \times 10^{-19}\text{C})$$

۱. 50nS ۲. 9nS ۳. $0/05\text{pS}$ ۴. $0/09\text{pS}$

پیرانه پند: دفتر مرکزی

تعداد سوالات: تستی: ۱۹ تشریحی: ۵

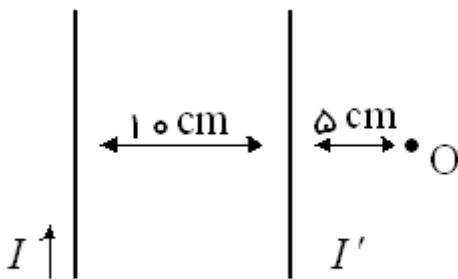
زمان آزمون (دقیقه): تستی: ۶۰ تشریحی: ۶۰

سری سوال: ۱ یک

درس: فیزیک ۲، فیزیک پایه ۲، فیزیک عمومی ۲ و آزمایشگاه

رشته تحصیلی/گد درس: مهندسی کامپیوتر(نرم افزار)، مهندسی کامپیوتر(نرم افزار) کاردانی ۱۱۱۳۰۹۰ - مهندسی فناوری اطلاعات، مهندسی فناوری اطلاعات (چندبخشی)، مهندسی کامپیوتر-نرم افزار(چندبخشی)، علوم کامپیوتر(چندبخشی)، مهندسی کامپیوتر(سخت افزار) چندبخشی ۱۱۱۳۰۹۵ - مهندسی صنایع، مهندسی صنایع (چندبخشی)، مهندسی مدیریت اجرایی (چندبخشی)، مهندسی مدیریت پروژه (چندبخشی) (۱۱۱۳۱۰۳ - مهندسی پزشکی - گرایش بیومتریال، مهندسی پزشکی - بیومکانیک ۱۱۱۳۲۰۴

۱۵- در دو سیم حامل جریان به شکل زیر، در نقطه O میدان مغناطیسی صفر شده است. I' بر حسب I کدا است و در چه جهتی است؟

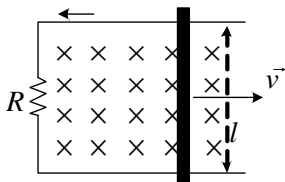


۱. $\frac{I}{3}$ به طرف پایین
۲. $\frac{I}{3}$ به طرف بالا
۳. I به طرف بالا
۴. I به طرف پایین

۱۶- یک پیچه چنبره ای N دوری به شعاع درونی a و بیرونی b، حامل جریان I در نظر بگیرید. میدان مغناطیسی در فاصله $r < a$ چقدر می باشد؟

۱. $\frac{\mu_0 NI}{2\pi r}$
۲. $\frac{\mu_0 NI}{2\pi a}$
۳. $\frac{\mu_0 NI}{2\pi b}$
۴. صفر

۱۷- میله فلزی به طول l با سرعت ثابت v بروی ریل های رسانایی که به مقاومت R ختم می شوند در حرکت است. ریل ها در میدان مغناطیسی ثابت و یکنواختی که بر صفحه ریل ها عمود است قرار گرفته اند. جریان گذرنده از مقاومت چقدر است؟



۱. $\frac{Bl}{vR}$
۲. $\frac{Blv}{R}$
۳. $\frac{Bv}{Rl}$
۴. $\frac{BR}{vl}$

تعداد سوالات: تستی: ۱۹ تشریحی: ۵

زمان آزمون (دقیقه): تستی: ۶۰ تشریحی: ۶۰

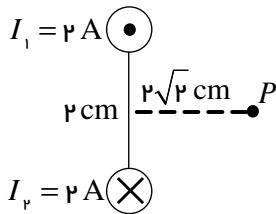
سری سوال: ۱ یک

درس: فیزیک ۲، فیزیک پایه ۲، فیزیک عمومی ۲ و آزمایشگاه

رشته تحصیلی/گد درس: مهندسی کامپیوتر(نرم افزار)، مهندسی کامپیوتر(نرم افزار) کاردانی ۱۱۱۳۰۹۰ - مهندسی فناوری اطلاعات، مهندسی فناوری اطلاعات (چندبخشی)، مهندسی کامپیوتر-نرم افزار(چندبخشی)، علوم کامپیوتر(چندبخشی)، مهندسی کامپیوتر(سخت افزار) چندبخشی ۱۱۱۳۰۹۵ - مهندسی صنایع، مهندسی صنایع (چندبخشی)، مهندسی مدیریت اجرایی (چندبخشی)، مهندسی مدیریت پروژه (چندبخشی) (۱۱۱۳۱۰۳ - مهندسی پزشکی - گرایش بیومتریال، مهندسی پزشکی - بیومکانیک ۱۱۱۳۲۰۴

۱۸- دو سیم مستقیم بلند و موازی مطابق شکل به فاصله 2cm از هم قرار دارند. میدان مغناطیسی در نقطه P واقع بر عمود منصف فاصله دو سیم چقدر است؟

$$\left(\mu_0 - 4\pi \times 10^{-7} \frac{T \cdot m}{A} \right)$$



۱. $25/1 \times 10^{-6} \hat{j} (T)$ ۲. $18,9 \times 10^{-6} \hat{j} (T)$ ۳. $25/1 \times 10^{-6} \hat{i} (T)$ ۴. $18,9 \times 10^{-6} \hat{i} (T)$

۱۹- اگر ۳ لامپ روشنایی یکسان را بطور متوالی به هم بسته و به برق شهر وصل کنیم، توان مصرفی چند برابر وقتی است که فقط یکی از لامپ ها به برق شهر وصل باشد؟

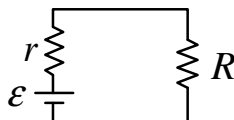
۱. $\frac{1}{3}$ ۲. ۳ ۳. $\frac{1}{9}$ ۴. ۹

سوالات تشریحی

۱- کره‌ای نارسانایی به شعاع R و توزیع بار حجمی یکنواخت به اندازه Q را در نظر بگیرید. میدان الکتریکی را در نقاط زیر پیدا کنید؛ (الف) درون کره، (ب) بیرون کره. (۱/۷۵ نمره)

۲- با استفاده از رابطه تابع چگالی انرژی میدان الکتریکی ($u = \frac{1}{2} \epsilon E^2$)، انرژی پتانسیل کره ای فلزی به شعاع R و بار Q را به دست آورید. (۱/۷۵ نمره)

۳- در مدار شکل زیر به ازای چه مقدار مقاومت خارجی R، بیشترین توان گرمایی در آن تلف می‌شود؟ (۱/۷۵ نمره)



تعداد سوالات: تستی: ۱۹ تشریحی: ۵

زمان آزمون (دقیقه): تستی: ۶۰ تشریحی: ۶۰

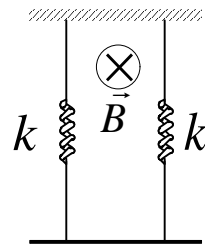
سری سوال: یک ۱

درس: فیزیک ۲، فیزیک پایه ۲، فیزیک عمومی ۲ و آزمایشگاه

رشته تحصیلی/گد درس: مهندسی کامپیوتر(نرم افزار)، مهندسی کامپیوتر(نرم افزار) کاردانی ۱۱۱۳۰۹۰ - مهندسی فناوری اطلاعات، مهندسی فناوری اطلاعات (چندبخشی)، مهندسی کامپیوتر-نرم افزار(چندبخشی)، علوم کامپیوتر(چندبخشی)، مهندسی کامپیوتر(سخت افزار) چندبخشی ۱۱۱۳۰۹۵ - مهندسی صنایع، مهندسی صنایع (چندبخشی)، مهندسی مدیریت اجرایی (چندبخشی)، مهندسی مدیریت پروژه (چندبخشی) (۱۱۱۳۱۰۳ - مهندسی پزشکی - گرایش بیومتریال، مهندسی پزشکی - بیومکانیک ۱۱۱۳۲۰۴

۱.۴ نمره

۴- میله‌ای فلزی به طول 8 cm و جرم 15 گرم را مطابق شکل از دو فنر آویزان کرده ایم. در این حال فنرها به اندازه 4 cm افزایش طول پیدا کرده اند. هنگامی که جریانی به شدت 20 آمپر از میله می گذرد. میله به اندازه 1 cm بالا می رود. میدان مغناطیسی وارد شده چقدر است؟ (۱ نمره)



۱.۴ نمره

۵- الکترونی را مطابق شکل به فاصله d از محور یک سیملوله در نظر بگیرید. میدان مغناطیسی یکنواخت درون سیملوله بر حسب زمان به صورت $B = Ct$ (C یک ضریب ثابت) تغییر می کند. برای نیروی الکتریکی وارد بر الکترون عبارتی مناسب به دست آورید. (۱ نمره)

